

ТУЛЬСКИЙ ГОРОДСКОЙ СОЮЗ
ИНВАЛИДОВ С НАРУШЕНИЕМ
ОПОРНО-ДВИГАТЕЛЬНОГО АППАРАТА
300012 г. Тула, ул. Смидович, 8

УТВЕРЖДАЮ

директор МБОУ ЦО № 58

«Поколение будущего»

Н.В. Гришина

2018г.



ПАСПОРТ

доступности для инвалидов объекта и предоставляемых на нем
услуг в сфере образования (далее - услуги)

I. КРАТКАЯ ХАРАКТЕРИСТИКА ОБЪЕКТА

Адрес объекта, на котором предоставляется(-ются) услуга (услуги):

300026 г. Тула, пр. Ленина, д. 126

Наименование предоставляемой(-мых) услуги (услуг): общее образова-
ние, присмотр и уход за детьми.

Сведения об объекте:

- отдельно стоящее 3-х этажное здание с подвальным помещением, 2015 года постройки. Общая площадь здания 4933,1 кв.м.
- наличие прилегающего земельного участка (да, нет); да 10353 кв. м

Название организации, которая предоставляет услугу населению, (полное наименование - согласно Уставу, сокращенное наименование): муниципальное бюджетное общеобразовательное учреждение «Центр образования № 58 «Поколение будущего»», МБОУ ЦО № 58 «Поколение будущего»

Адрес места нахождения организации: 300026 г. Тула, пр. Ленина, д. 126

Основание для пользования объектом (оперативное управление, аренда, собственность): оперативное управление

Форма собственности (государственная, муниципальная, частная) муниципальная бюджетная

Административно-территориальная подведомственность (федеральная, региональная, муниципальная): муниципальная

Наименование и адрес вышестоящей организации: Управление образования администрации г. Тулы адрес: 300012, г. Тула, проспект Ленина, д. 56, телефон: 31-00-45, факс: 31-00-58

II. КРАТКАЯ ХАРАКТЕРИСТИКА ДЕЙСТВУЮЩЕГО ПОРЯДКА ПРЕДОСТАВЛЕНИЯ НА ОБЪЕКТЕ УСЛУГ НАСЕЛЕНИЮ

Сфера деятельности: образование

Плановая мощность (посещаемость, количество обслуживаемых в день, вместимость, пропускная способность): 390

Форма оказания услуг (на объекте, с длительным пребыванием, в т.ч. проживанием, обеспечение доступа к месту предоставления услуги, на дому, дистанционно): на объекте

Категории обслуживаемого населения по возрасту (дети, взрослые трудоспособного возраста, пожилые; все возрастные категории): дети 1-7 лет

Категории обслуживаемых инвалидов (инвалиды с нарушениями опорно-

2

с нарушениями опорно-двигательного аппарата; нарушениями зрения, нарушениями слуха

**III. ОЦЕНКА СОСТОЯНИЯ И ИМЕЮЩИХСЯ НЕДОСТАТКОВ В
ОБЕСПЕЧЕНИИ УСЛОВИЙ ДОСТУПНОСТИ
ДЛЯ ИНВАЛИДОВ ОБЪЕКТА**

№ п/п	Основные показатели доступности для инвалидов объекта	Оценка состояния и имеющихся недостатков в обеспечении условий доступности для инвалидов объекта
1	2	3
1	выделенные стоянки автотранспортных средств для инвалидов	Да
2	сменные кресла-коляски	Нет
3	адаптированные лифты	Нет
4	поручни	Нет
5	пандусы	Нет
6	подъемные платформы (аппарели)	Нет
7	раздвижные двери	Нет
8	доступные входные группы	Нет
9	доступные санитарно-гигиенические помещения	Нет
10	достаточная ширина дверных проемов в стенах, лестничных маршей, площадок	Есть
11	надлежащее размещение оборудования и носителей информации, необходимых для обеспечения беспрепятственного доступа к объектам (местам предоставления услуг) инвалидов, имеющих стойкие расстройства функции зрения, слуха и передвижения	Нет
12	дублирование необходимой для инвалидов, имеющих стойкие расстройства функции зрения, зрительной информации - звуковой информацией, а также надписей, знаков и иной тек-	Нет

3

	знаками, выполненными рельефно-точечным шрифтом Брайля и на контрастном фоне	
13	дублирование необходимой для инвалидов по слуху звуковой информации зрительной информацией	Нет
14	иные	Нет

IV. ОЦЕНКА СОСТОЯНИЯ И ИМЕЮЩИХСЯ НЕДОСТАТКОВ В ОБЕСПЕЧЕНИИ УСЛОВИЙ ДОСТУПНОСТИ ДЛЯ ИНВАЛИДОВ ПРЕДОСТАВЛЯЕМЫХ УСЛУГ

№ п/п	Основные показатели доступности для инвалидов предоставляемой услуги	Оценка состояния и имеющихся недостатков в обеспечении условий доступности для инвалидов предоставляемой услуги
1	2	3
1	наличие при входе в объект вывески с названием организации, графиком работы организации, планом здания, выполненными рельефно-точечным шрифтом Брайля и на контрастном фоне	Нет
2	обеспечение инвалидам помощи, необходимой для получения в доступной для них форме информации о правилах предоставления услуги, в том числе об оформлении необходимых для получения услуги документов, о совершении ими других необходимых для получения услуги действий	Нет
3	проведение инструктирования или обучения сотрудников, предоставляющих услуги населению, для работы с инвалидами, по вопросам, связанным с обеспечением доступности для них объектов и услуг	Запланировано инструктирование в 1 квартале 2018 года
4	наличие работников организаций, на которых административно-распорядительным актом возложено оказание инвалидам помощи при предоставлении им услуг	Нет
5	предоставление услуги с сопровождением инвалида по территории объекта работником организации	Есть

6	предоставление инвалидам по слуху при необходимости услуги с использованием русского жестового языка, включая обеспечение допуска на объект сурдопереводчика, тифлопереводчика	Нет
7	соответствие транспортных средств, используемых для предоставления услуг населению, требованиям их доступности для инвалидов	Транспортные средства отсутствуют
8	обеспечение допуска на объект, в котором предоставляются услуги, собаки-проводника при наличии документа, подтверждающего ее специальное обучение, выданного по форме и в порядке, утвержденном приказом Министерства труда и социальной защиты Российской Федерации	Нет
9	наличие в одном из помещений, предназначенных для проведения массовых мероприятий, индукционных петель и звукоусиливающей аппаратуры	Только звукоусиливающая аппаратура
10	адаптация официального сайта органа и организации, предоставляющих услуги в сфере образования, для лиц с нарушением зрения (слабовидящих)	Есть
11	обеспечение предоставления услуг тьютора	Нет
12	иные	Нет

V. ПРЕДЛАГАЕМЫЕ УПРАВЛЕНЧЕСКИЕ РЕШЕНИЯ ПО СРОКАМ И ОБЪЕМАМ РАБОТ, НЕОБХОДИМЫМ ДЛЯ ПРИВЕДЕНИЯ ОБЪЕКТА В ПОРЯДКА ПРЕДОСТАВЛЕНИЯ НА НЕМ УСЛУГ В СООТВЕТСТВИЕ С ТРЕБОВАНИЯМИ ЗАКОНОДАТЕЛЬСТВА РОССИЙСКОЙ ФЕДЕРАЦИИ ОБ ОБЕСПЕЧЕНИИ УСЛОВИЙ ИХ ДОСТУПНОСТИ ДЛЯ ИНВАЛИДОВ

N 1	Предлагаемые управленческие решения по объемам работ, необходимым для приведения объекта в соответствие с требованиями законодательства Российской Федерации об обеспечении условий их доступности для инвалидов	Сроки
1	2	3
1.	Территория, прилегающая к зданию (участок): текущий ремонт, организационные мероприятия.	2018-2025 (в пределах финансирования)

<p>путях движения с нанесением цветовой и/или тактильной маркировки; снизить высоту бортового камня в местах пересечения тротуара с проезжей частью; выделить места для парковки инвалидов, обозначить их соответствующими символами</p>	
<p>2. Вход в здание (главный вход, входы в группы, расположенные на первом этаже): организационные мероприятия, индивидуальное решение с ТСП. Привести пандус в соответствие нормативным требованиям; установить противоскользящее покрытие на края ступеней; установить недостающие поручни вдоль марша лестниц; снизить высоту порогов входных дверей; установить кнопку вызова персонала в пределах досягаемости инвалида-колясочника</p>	<p>2018-2025 (в пределах финансирования)</p>
<p>3. Санитарно-гигиенические помещения: организационные мероприятия, индивидуальное решение с ТСП.</p>	<p>2018-2025 (в пределах финансирования)</p>
<p>4. Закупка необходимой для инвалидов, имеющих стойкие расстройства функции зрения, зрительной информации - звуковой информацией, а также надписей, знаков и иной текстовой и графической информации - знаками, выполненными рельефно-точечным шрифтом Брайля и на контрастном фоне</p>	<p>2018-2025 (в пределах финансирования)</p>
<p>5. Закупка индукционных петель, предназначенных для проведения массовых мероприятий</p>	<p>2018-2025 (в пределах финансирования)</p>
<p>6. Предлагаемые управленческие решения по объемам работ, необходимым для приведения порядка предоставления услуг в соответствие с требованиями законодательства Российской Федерации об обеспечении условий их доступности для инвалидов</p>	<p>Сроки</p>
<p>2</p>	<p>3</p>
<p>7. Установка при входе в объект вывески с названием организации, графиком работы организации, плана здания, выполненными рельефно-точечным шрифтом Брайля и на контрастном фоне</p>	<p>2018-2025 (в пределах финансирования)</p>

<p>2. Обучение работников, предоставляющих услуги для работы с инвалидами, по вопросам, связанным с обеспечением доступности для них объектов и услуг образовательной организации</p>	<p>2019 года</p>
<p>3. Модернизация библиотеки специализированных изданий для слабовидящих</p>	<p>2018-2020 год</p>
<p>4. Обеспечение предоставления услуг тьютора</p>	<p>В зависимости от количества нуждающихся: 1-2 силами пед. работников, более 2-х, по согласованию с управлением образования администрации г. Тулы введение штатной единицы тьютор.</p>

Составлено

главный специалист Управления образования администрации г. Тулы К.В.Ковалева
(должность, Ф.И.О.)



(подпись)

Члены рабочей группы:

Заместитель директора по дошкольному образованию Л.В. Быняева
(должность, Ф.И.О.)



(подпись)

Заместитель директора по безопасности В.Г. Никишин.
(должность, Ф.И.О.)



(подпись)

В том числе: представители общественных организаций инвалидов

(должность, Ф.И.О.)

(подпись)

представители организации, расположенной на объекте

(должность, Ф.И.О.)

(подпись)

7
Утверждаю
Директор МБОУ ЦО № 58
«Поколение будущего»
Н.В. Гришина
20 18 г



**Акт обследования
объекта социальной инфраструктуры к паспорту доступности
объекта социальной инфраструктуры №**

Тульская область, г. Тула Наименование территориального образования субъекта РФ	12 июля 2018 г.
---------------------------------------------------------------------------------------	-----------------

1. Общие сведения об объекте

- 1.1. Наименование (вид) объекта: нежилое здание (школа)
1.2. Адрес объекта: 300026 г. Тула, проспект Ленина, д. 126
1.3. Сведения о размещении объекта:
отдельно стоящее здание 3 этажа, 4933,1 кв. м
наличие прилегающего земельного участка (да, нет); 10353 кв. м
1.4. Год постройки здания 2015, последнего капитального ремонта нет
1.5. Дата предстоящих плановых ремонтных работ: текущего 2018, капитального нет
1.6. Название организации (учреждения), (полное юридическое наименование - согласно Уставу, краткое наименование): муниципальное бюджетное общеобразовательное учреждение «Центр образования № 58 «Поколение будущего»», МБОУ ЦО № 58 «Поколение будущего»
1.7. Юридический адрес организации (учреждения): 300026 г. Тула, ул. Конструктора Грязева, д. 2

2. Характеристика деятельности организации на объекте

- 2.1. Сфера деятельности (здравоохранение, образование, социальная защита, физическая культура и спорт, культура, связь и информация, транспорт, жилой фонд, потребительский рынок и сфера услуг, другое)
2.2. Виды оказываемых услуг образовательные
2.3. Форма оказания услуг: (на объекте, с длительным пребыванием, в т.ч. проживанием, на дому, дистанционно)
2.4. Категории обслуживаемого населения по возрасту: (дети, взрослые трудоспособного возраста, пожилые; все возрастные категории)
2.5. Категории обслуживаемых инвалидов: инвалиды, передвигающиеся на коляске, с нарушениями опорно-двигательного аппарата, нарушениями зрения, нарушениями слуха, нарушениями умственного развития
2.6. Плановая мощность: посещаемость (количество обслуживаемых в день), вместимость, пропускная способность 390
2.7. Участие в исполнении ИПР инвалида, ребенка-инвалида (да, нет)

3. Состояние доступности объекта

- 3.1. Путь следования к объекту пассажирским транспортом
(описать маршрут движения с использованием пассажирского транспорта)
трамвай № 12, 13, 14 (остановка «Вознесенского»), троллейбус № 1, 2, 4, 5 (остановка «Станция Южная»), автобус № 18, 25, 26, 28, 28А, 38 (остановка «Вознесенского»).
наличие адаптированного пассажирского транспорта к объекту нет

3.2.1. Расстояние до объекта от остановки транспорта **500 м**

3.2.2. Время движения (пешком) **10 мин**

3.2.3. Наличие выделенного от проезжей части пешеходного пути **(да, нет)**

3.2.4. Перекрестки: нерегулируемые; **регулируемые**, со звуковой сигнализацией, таймером; нет

3.2.5. Информация на пути следования к объекту: акустическая, тактильная, визуальная; **нет**

3.2.6. Перепады высоты на пути: **есть**, нет (**высокий бортовой камень в месте пересечения тротуара с проезжей частью**)

Их обустройство для инвалидов на коляске: да, **нет** (_____)

3.3. Вариант организации доступности ОСИ (формы обслуживания)* с учетом СП 35-101-2001

N п/п	Категория инвалидов (вид нарушения)	Вариант организации доступности объекта
1	Все категории инвалидов и МГН в том числе инвалиды:	
2	передвигающиеся на креслах-колясках	«ДУ»
3	с нарушениями опорно-двигательного аппарата	«ДУ»
4	с нарушениями зрения	«ДУ»
5	с нарушениями слуха	«ДУ»
6	с нарушениями умственного развития	«ДУ»

* - указывается один из вариантов: "А" (доступность всех зон и помещений - универсальная), "Б" (доступны специально выделенные участки и помещения), "ДУ" (доступность условная: дополнительная помощь сотрудника, услуги на дому, дистанционно), "ВНД" (временно недоступно).

3.4. Состояние доступности основных структурно-функциональных зон

N п/п	Основные структурно-функциональные зоны	Состояние доступности, в том числе для основных категорий инвалидов**	Приложение	
			N на плане	N фото
1.	Территория, прилегающая к зданию (участок)	ДП-В	1,9	1,9
2.	Вход (входы) в здание	ДП-В	6,4,8	4,6,8
3.	Путь (пути) движения внутри здания (в т.ч. пути эвакуации)	ДП-В	11,12,13,14,15,16,17,18,19,20,21,22,23,24,25,26	11,12,13,14,15,16,17,18,19,20,21,22,23,24,25,26
4.	Зона целевого назначения здания (целевого посещения объекта)	ДП-В	14,19,24	14,19,24
5.	Санитарно-гигиенические помещения	ДП-В	15,20,25	15,20,25
6.	Система информации и связи (на всех зонах)	ДЧ-И (К,О,С,Г,У)		
7.	Пути движения к объекту (от остановки транспорта)	ДУ		2

** Указывается:

ДП-В - доступно полностью всем;

ДП-И (К, О, С, Г, У) - доступно полностью избирательно (информация, управление)

ДЧ-В - доступно частично всем;

ДЧ-И (К, О, С, Г, У) - доступно частично избирательно (указать категории инвалидов);

ДУ - доступно условно,

ВНД - недоступно

Итоговое заключение о состоянии доступности объекта:

Доступно полностью избирательно

4. Управленческое решение (проект)

4.1. Рекомендации по адаптации основных структурных элементов объекта:

№	Основные структурно-функциональные зоны объекта	Рекомендации по адаптации объекта (вид работы)*
1	Территория, прилегающая к зданию (участок)	Не нуждается
2	Вход (входы) в здание	Не нуждается
3	Путь (пути) движения внутри здания (в т.ч. пути эвакуации)	Не нуждается
4	Зона целевого назначения (целевого посещения объекта)	Не нуждается
5	Санитарно-гигиенические помещения	Не нуждается
6	Система информации на объекте (на всех зонах)	Индивидуальное решение с ТСП (технические средства реабилитации)
7	Пути движения к объекту (от остановки транспорта)	Ремонт текущий
8	Все зоны и участки	индивидуальное решение с ТСП (технические средства реабилитации)

*- указывается один из вариантов (видов работ):

- не нуждается; ремонт (текущий, капитальный);

- индивидуальное решение с ТСП;

- технические решения невозможны - организация альтернативной формы обслуживания

4.2. Период проведения работ **2018-2030гг**

в рамках **исполнения перспективного плана развития материально – технической базы образовательного учреждения**

4.3. Ожидаемый результат (по состоянию доступности) после выполнения работ по адаптации **адаптация объектов для инвалидов всех категорий**

Оценка результата исполнения программы, плана (по состоянию доступности) _____

4.4. Для принятия решения требуется, не требуется (нужное подчеркнуть):

4.4.1. Согласование на Комиссии _____

(наименование Комиссии по координации деятельности в сфере обеспечения доступной среды жизнедеятельности для инвалидов и других МГН, совещательные органы МО)

4.4.2. Согласование работ с надзорными органами (в сфере проектирования и строительства, архитектуры, охраны памятников, другое - указать) _____

4.4.3. Техническая экспертиза; разработка проектно-сметной документации _____.

4.4.4. Согласование с вышестоящей организацией (собственником объекта) **да**.

4.4.5. Согласование с общественными организациями инвалидов _____.

4.4.6. Другое _____

4.4.7. Информация может быть размещена (обновлена) на Карте доступности Тульской области _____

(наименование сайта, портала)

5. Особые отметки

Приложения:

Результаты обследования:

- 1. Территории, прилегающей к объекту на 2 л.
- 2. Входа (входов) в здание на 2л.
- 3. Путей движения в здании на 2 л.
- 4. Зоны целевого назначения объекта на 5л.
- 5. Санитарно-гигиенических помещений на 3л.
- 6. Системы информации (и связи) на объекте на 5л.

Результаты фотофиксации на объекте _____ на 7 л.

Позажные планы, паспорт БТИ _____

Другое (в том числе дополнительная информация о путях движения в объекте) _____

Руководитель рабочей группы

главный специалист Управления образования администрации г. Тулы К.В.Ковалева

(должность, Ф.И.О.)

Члены рабочей группы:

Заместитель директора по дошкольному образованию Л.В. Быняева

(должность, Ф.И.О.)

Заместитель директора по безопасности В.Г. Никишин.

(должность, Ф.И.О.)

В том числе: представители общественных организаций инвалидов

(должность, Ф.И.О.)

представители организации, расположенной на объекте

(должность, Ф.И.О.)

Управленческое решение согласовано " ____ " _____ 20__ г.

Комиссией (название) _____

1. Результаты обследования: 1. Территория, прилегающей к зданию (узел 60)
 МБОУ ГО № 58, г. Тула, проспект Ленина, д. 126
 наименование объекта, адрес

N п/п	Наименование функционального элемента	Наличие элемента			Выявленные нарушения и замечания		Работы по адаптации объектов	
		есть/ нет	N на плане	N фото	Содержание	Значимо для инвалида (категория)	Содержание	Виды работ
1.1.	Вход (входы) на территорию	есть	1	1	нет	нет	нет	нет
1.2.	Путь (пути) движения на территории	есть	3,5,7	3,5,7	нет	нет	нет	нет
1.3.	Лестница (паружная)	есть	-	-	нет	нет	нет	нет
1.4.	Пандус (паружный)	есть	4,6,8	4,6,8	нет	нет	нет	нет
1.5.	Автостоянка и парковка	нет	9	9	нет	нет	нет	нет
	Общие требования к зоне							

Наименование структурно-функциональной зоны	Состояние доступности* (к пункту 3.4 Акта обследования ОСИ)	Приложение		Рекомендации по планировке (под работы)** к пункту 4.1 Акта обследования ОСИ
		N на плане	N фото	
Территория, прилегающая к зданию (участок)	ДП-В	№1,9	1,9	не нуждается

* указывается: ДП-В - доступно полностью всем;

- ДП-И (К, О, С, Г, У) - доступно полностью избирательно (указать категории инвалидов);

- ДЧ-В - доступно частично всем;

- ДЧ-И (К, О, С, Г, У) - доступно частично избирательно (указать категории инвалидов);

- ДУ - доступно условно,

- ВНД - недоступно

**указывается один из вариантов:

- не нуждается;

- ремонт (текущий, капитальный);

- индивидуальное решение с ТСР;

- технические решения невозможны - организация альтернативной формы обслуживания

Комментарий к заключению: Территория, прилегающая к зданию (участок), доступна частично избирательно

1. Результаты обследования: 2. Входы (входы) в здание
 МБОУ ЦО № 58, г. Тула, проспект Ленина, д. 126
 наименование объекта, адрес

N п/п	Наименование функционально- планировочного элемента	Наличие элемента			Выявленные нарушения и замечания		Работы по адаптации объектов	
		есть/ нет	N на плане	N фото	Содержание	Значимо для инвалида (категория)	Содержание	Виды работ
2.1.	Лестница (наружная)	есть	№ -	-	нет	нет	нет	нет
2.2.	Пандус (наружный)	есть	№	4,6,8	нет	нет	нет	нет
2.3.	Входная площадка (перед дверью)	есть	№	6	нет	нет	нет	нет
2.4.	Дверь (входная)	есть	№	10	нет	нет	нет	нет
2.5.	Тамбур	есть	№	11	нет	нет	нет	нет
	Общие требования к зоне							

Наименование структурно-функциональной зоны	Состояние доступности* (к пункту 3.4 Акта обследования ОСИ)	Приложение		Рекомендации по доступности (под работы)** к пункту 4.1 Акта обследования ОСИ
		N на плане	N фото	
Вход в здание	ДП-В	4,6,8	4,6,8	нет

* указывается: ДП-В - доступно полностью всем;

- ДП-И (К, О, С, Г, У) - доступно полностью избирательно (указать категории инвалидов);
 - ДЧ-В - доступно частично всем;
 - ДЧ-И (К, О, С, Г, У) - доступно частично избирательно (указать категории инвалидов);
 - ДУ - доступно условно,
 - ВНД - недоступно
- **указывается один из вариантов:
- не нуждается;
 - ремонт (текущий, капитальный);
 - индивидуальное решение с ТСР;
 - технические решения невозможны - организация альтернативной формы обслуживания

Комментарий к заключению: вход в здание доступен полностью всем

1. Результаты обследования: 3. Пути (путей) эвакуации внутри здания (в т.ч. путей эвакуации)
 МБОУ ЦО № 58, г. Тула, ул. проспект Ленина, д. 126
 наименование объекта, адрес

N п/п	Наименование функционально-планировочного элемента	Наличие элемента			Выявленные нарушения и замечания		Работы по адаптации объектов	
		есть/нет	N на плане	N фото	Содержание	Значимо для инвалида (категория)	Содержание	Виды работ
3.1.	Коридор (вестибюль, зона ожидания, галерея, балкон)	есть	12,18, 23	12,18, 23	нет	нет	нет	нет
3.2.	Лестница (внутри здания)	есть	13,17, 23	13,17, 23	нет (имеется лифт)	нет	нет	нет
3.3.	Пандус (внутри здания)	нет	-	-	нет (имеется лифт)	нет	нет	нет
3.4.	Лифт пассажирский (или подъемник)	есть	-	-	нет	нет	нет	нет
3.5.	Дверь	есть	-	-	нет	нет	нет	нет
3.6.	Пути эвакуации (в т.ч. зоны безопасности)	есть	16,21, 26	16,21, 26	нет	нет	нет	нет
	Общие требования к зоне				нет	нет	нет	нет

Наименование структурно-функциональной зоны	Состояние доступности* (к пункту 3.4 Акта обследования ОСИ)	Приложение		Рекомендации по планировке (вид работ)** к пункту 4.1 Акта обследования ОСИ
		№ на плане	№ фото	
Путь (пути) движения внутри здания (в т.ч. пути эвакуации)	ДП-В	11,12,13,14,15,16,17,18,19,20,21,22,23,24,25,26	11,12,13,14,15,16,17,18,19,20,21,22,23,24,25,26	нет

* указывается: ДП-В - доступно полностью всем;

- ДП-И (К, О, С, Г, У) - доступно полностью избирательно (указать категории инвалидов);

- ДЧ-В - доступно частично всем;

- ДЧ-И (К, О, С, Г, У) - доступно частично избирательно (указать категории инвалидов);

- ДУ - доступно условно,

- ВНД - недоступно

**указывается один из вариантов:

- не нуждается;

- ремонт (текущий, капитальный);

- индивидуальное решение с ТСР;

- технические решения невозможны - организация альтернативной формы обслуживания

Комментарий к заключению: Путь (пути) движения внутри здания (в т.ч. пути эвакуации) доступно полностью ВСЕМ

1. Результаты обследования: 4. Зоны целевого назначения здания (целевого посещения объектов) Вариант 1 - зона обслуживания инвалидов МБОУ НО № 58, г. Гуля, проспект Ленина, д. 126
 наименование объекта, адрес

N п/п	Наименование функционально-планировочного элемента	Наличие элемента			Выявленные нарушения и замечания		Работы по адаптации объектов	
		есть/нет	N на плане	N фото	Содержание	Значимо для инвалида (категория)	Содержание	Виды работ
4.1.	Кабинетная форма обслуживания	есть	-	-	нет	нет	нет	нет
4.2.	Зальная форма обслуживания	нет	-	-	-	-	-	-
4.3.	Прилавочная форма обслуживания	нет	-	-	-	-	-	-
4.4.	Форма обслуживания с перемещением по маршруту	нет	-	-	-	-	-	-
4.5.	Кабина индивидуального обслуживания	нет	-	-	-	-	-	-
	Общие требования к зоне				нет	нет	нет	нет

Назначение структурно-функциональной зоны	Состояние доступности (к пункту 3.4 Акта обследования ОСИ)	N на плане	N фото	Классификация по состоянию (см. работу) к пункту 4.1 Акта обследования ОСИ
Зоны целевого назначения здания (целевого посещения объекта) Вариант I - зона обслуживания инвалидов	ДП-В	14,19,24	14,19,24	не нуждается

* указывается: ДП-В - доступно полностью всем;

- ДП-И (К, О, С, Г, У) - доступно полностью избирательно (указать категории инвалидов);
- ДЧ-В - доступно частично всем;
- ДЧ-И (К, О, С, Г, У) - доступно частично избирательно (указать категории инвалидов);
- ДУ - доступно условно,
- ВНД - недоступно

**указывается один из вариантов:

- не нуждается;
- ремонт (текущий, капитальный);
- индивидуальное решение с ТСР;
- технические решения невозможны - организация альтернативной формы обслуживания

Комментарий к заключению: зоны целевого назначения здания (целевого посещения объекта) Вариант I - зона обслуживания инвалидов доступны полностью ВСЕМ

Итого: 1 объект
в месте проведения

1. Результаты обследования: 4. Зоны целевого назначения здания (целевого посещения объекта) Вариант II - места приложения труда МБОУ ЦО № 58, г. Тула, проспект Ленина, д. 126
наименование объекта, адрес

Наименование функционально-планировочного элемента	Наличие элемента		Выявленные нарушения и замечания		Работы по адаптации объектов	
	есть/ нет	N на плане	Содержание	Значимо для инвалида (категория)	Содержание	Виды работ
Место приложения труда	нет	-	нет	нет	нет	нет

Наименование структурно-функциональной зоны	Состояние доступности* (к пункту 3.4 Акта обследования ОСИ)	Приложение		Рекомендации по планировке (вид работы)** к пункту 4.1 Акта обследования ОСИ
Место приложения труда	ДП-В	N на плане	N фото	не нуждается

- * указывается: ДП-В - доступно полностью всем;
- ДП-И (К, О, С, Г, У) - доступно полностью избирательно (указать категории инвалидов);
- ДЧ-В - доступно частично всем;
- ДЧ-И (К, О, С, Г, У) - доступно частично избирательно (указать категории инвалидов);
- ДУ - доступно условно,
- ВНД - недоступно
- **указывается один из вариантов:
- не нуждается;
- ремонт (текущий, капитальный);
- индивидуальное решение с ТСР;
- технические решения невозможны - организация альтернативной формы обслуживания

Комментарий к заключению:

Муниципальное бюджетное учреждение «Центр социального обслуживания населения» (далее – МБУО ЦО № 58, г. Тула, ул. проспект Ленина, д. 126)

Наименование функционально-пирочного элемента	Наличие элемента		Выявленные нарушения и замечания		Работы по адаптации объектов	
	есть/нет	N на плане	Содержание	Значимо для инвалида (категория)	Содержание	Виды работ
те помещения	нет	нет	нет	нет	нет	нет

Наименование структурно-функциональной зоны	Состояние доступности* (к пункту 3.4 Акта обследования ОСИ)	Приложение		Рекомендации по адаптации (вид работы)** к пункту 4.1 Акта обследования ОСИ
		N на плане	N фото	
Жилые помещения	-	-	-	-

- * указывается: ДП-В - доступно полностью всем;
 - ДП-И (К, О, С, Г, У) - доступно полностью избирательно (указать категории инвалидов);
 - ДЧ-В - доступно частично всем;
 - ДЧ-И (К, О, С, Г, У) - доступно частично избирательно (указать категории инвалидов);
 - ДУ - доступно условно,
 - ВНД - недоступно
 **указывается один из вариантов:
 - не нуждается;
 - ремонт (текущий, капитальный);
 - индивидуальное решение с ТСР;
 - технические решения невозможны - организация альтернативной формы обслуживания

Комментарий к заключению:

1. Результаты обследования: 3. Сводный функциональный перечень
 МБОУ ЦО № 58, г. Тула, ул. проспект Ленина, д. 126
 наименование объекта, адрес

N п/п	Наименование функционально-планировочного элемента	Наличие элемента			Выявленные нарушения и замечания		Работы по адаптации объектов	
		есть/ нет	N на плане	N фото	Содержание	Значимо для инвалида (категория)	Содержание	Виды работ
5.1.	Туалетная комната	есть	15,20, 25	15,20, 25	нет	нет	нет	нет
5.2.	Душевая/ ванная комната	нет/ нет	нет	нет	нет	нет	нет	нет
5.3.	Бытовая комната (гардеробная)	нет	нет	нет	нет	нет	нет	нет
	Общие требования к зоне							

Приложение N 6
к акту обследования объекта

I. Результаты обследования: 6. Системы информации на объекте
МБОУ ЦО № 58, г. Тула, ул. проспект Ленина, д. 126
наименование объекта, адрес

N п/п	Наименование функционально-планировочного элемента	Наличие элемента			Выявленные нарушения и замечания		Работы по адаптации объектов	
		есть/ нет	N на плане	N фото	Содержание	Значимо для инвалида (категория)	Содержание	Виды работ
6.1.	Визуальные средства	есть	нет	нет				
6.2.	Акустические средства	нет	нет	нет	отсутствие средств	да (К,О,С,Г,У)	адаптировать с ТСР	индивидуальное решение с ТСР
6.3.	Тактильные средства	есть	нет	нет	Отсутствие акустических средств	Да (К,О,Г,У)	Установка акустических средств	индивидуальное решение с ТСР (технические средства реабилитации)
	Общие требования к зоне							

II. Заключение по зоне:

Наименование структурно-функциональной зоны	Состояние доступности* (к пункту 3.4 Акта обследования ОСИ)	Приложение		Рекомендации по адаптации (вид работы)** к пункту 4.1 Акта обследования ОСИ
		N на плане	N фото	
Система информации на объекте	ВЧ-И			индивидуальное решение с ТСП (технические средства реабилитации)

* указывается: ДП-В - доступно полностью всем;

- ДП-И (К, О, С, Г, У) - доступно полностью избирательно (указать категории инвалидов);

- ДЧ-В - доступно частично всем;

- ДЧ-И (К, О, С, Г, У) - доступно частично избирательно (указать категории инвалидов);

- ДУ - доступно условно,

- ВНД - недоступно

**указывается один из вариантов:

- не нуждается;

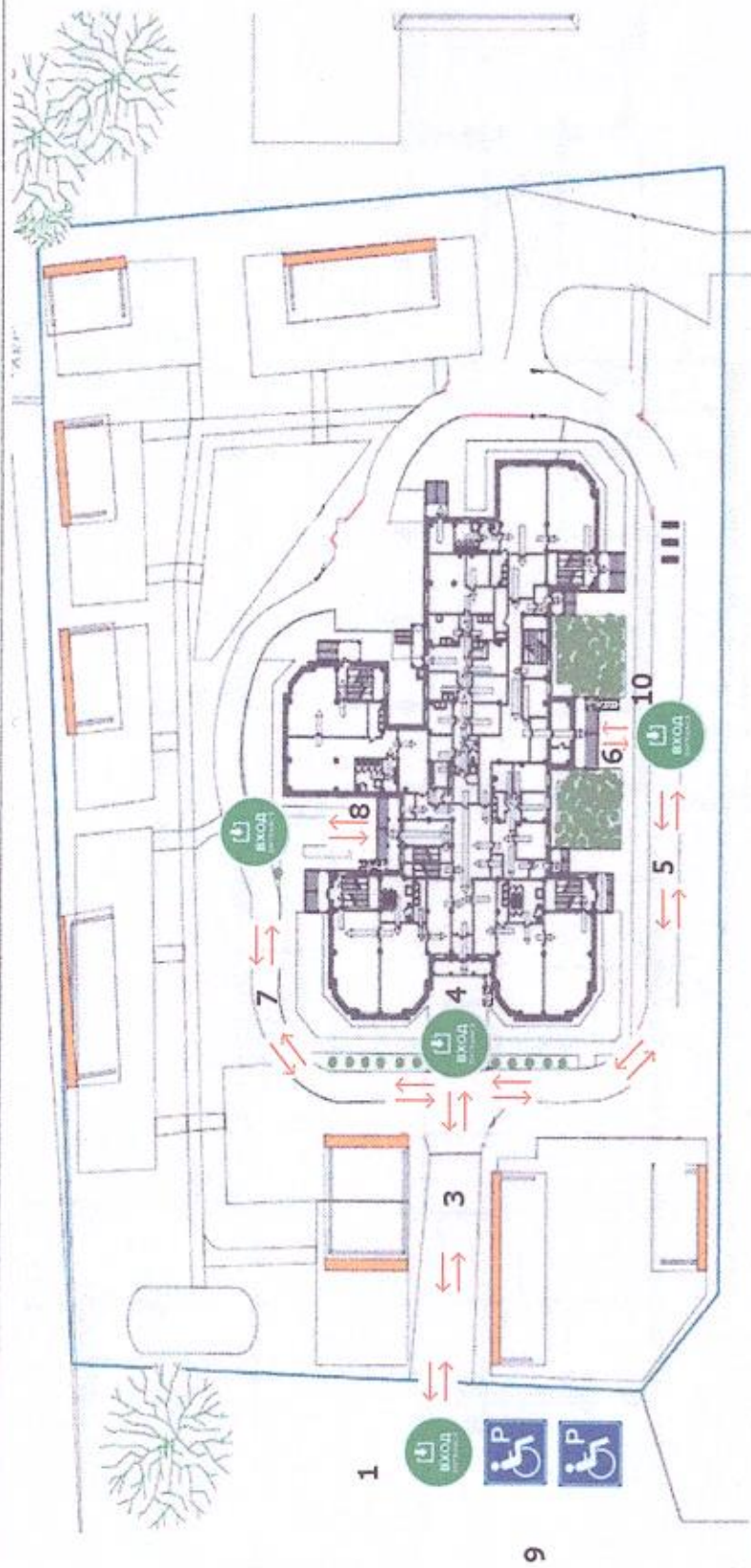
- ремонт (текущий, капитальный);

- индивидуальное решение с ТСП;

- технические решения невозможны - организация альтернативной формы обслуживания

Комментарий к заключению: Система информации на объекте доступна частично избирательно

Схема территории МБОУ ЦО №58 "Поколение будущего" по адресу г. Тула, Проспект Ленина, 126



Условные обозначения:

9 - автостоянка (парковка)

3, 5, 7 Путь движения на территории

4, 6, 8 - пандус наружный

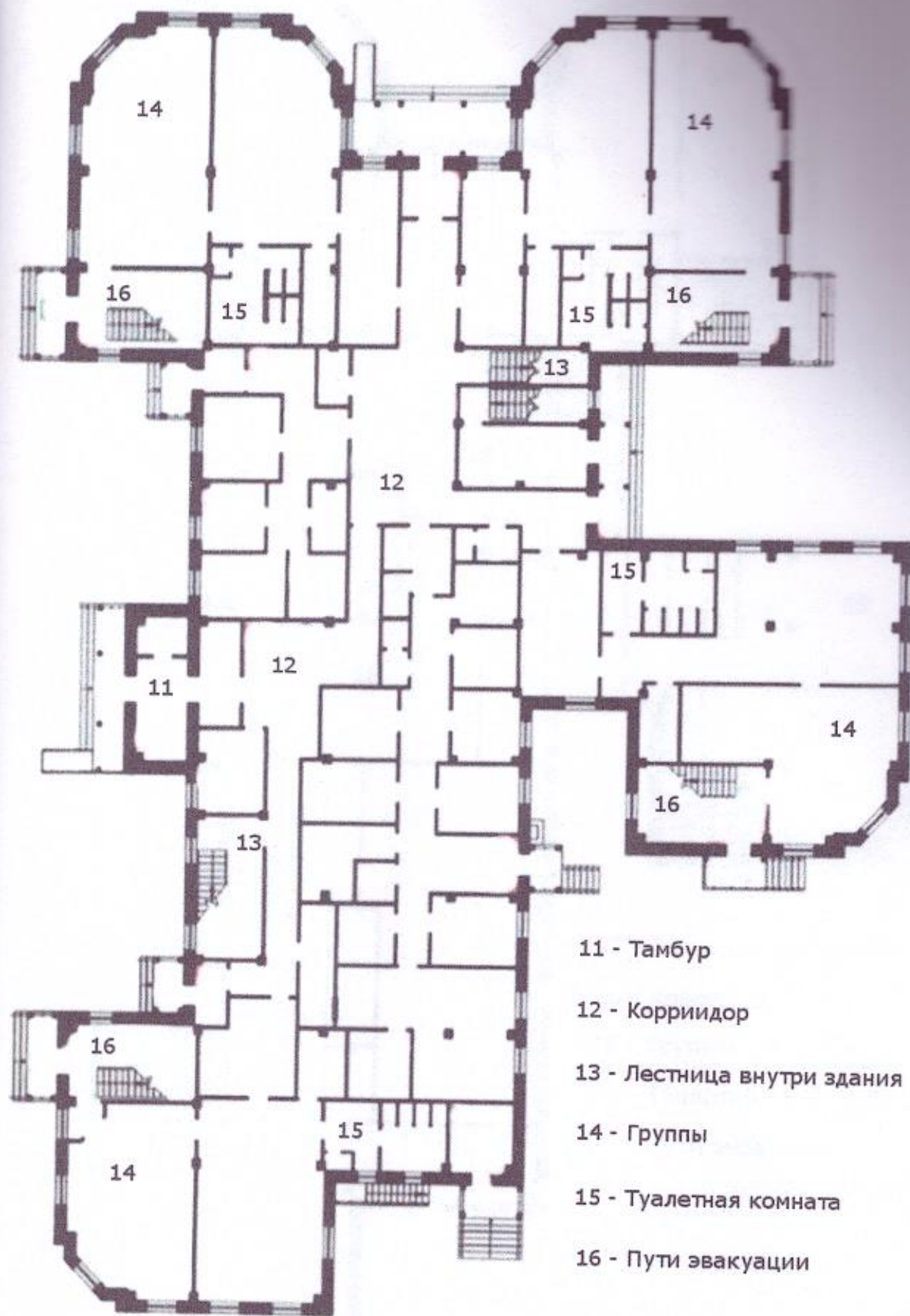
1 - вход на территорию

4, 6, 8 - вход в здание

6 - входная площадка перед дверью

10 - дверь входная

План 1-го этажа



План 2-го этажа



- 17 - Лестница внутри здания
- 18 - Корридор
- 19 - Группы
- 20 - Туалетная комната
- 21 - Пути эвакуации

План 3-го этажа



- 22 - Лестница внутри здания
- 23 - Корридор
- 24 - Группы
- 25 - Туалетная комната
- 26 - Пути эвакуации

Фото1.
Территория,
прилегающая
к зданию
(участок)



Фото2.
Пути
движения
к объекту (от
остановки
транспорта)



Фото3.
Путь (пути)
движения
на
территории



Фото 4.
Вход (входы)
в здание
Пандус
(наружный)



Фото 5.
Путь (пути)
движения
на
территории



Фото 6. Вход
(входы) в
здание
Пандус
(наружный)



Фото 7.
Путь (пути)
движения
на
территории



Фото 8. Вход
(входы) в
здание
Пандус
(наружный)



Фото 9.
Автостоянка
и парковка



Фото 10.
Дверь
входная.



1 ЭТАЖ

Фото 11.
Тамбур.

Путь (пути)
движения
внутри
здания (в т.ч.
пути
эвакуации)



Фото 12.
Коридор.





Фото 13.
Лестница
(внутри
здания)



Фото 14.
Группы



Фото 15.
Туалетная
комната






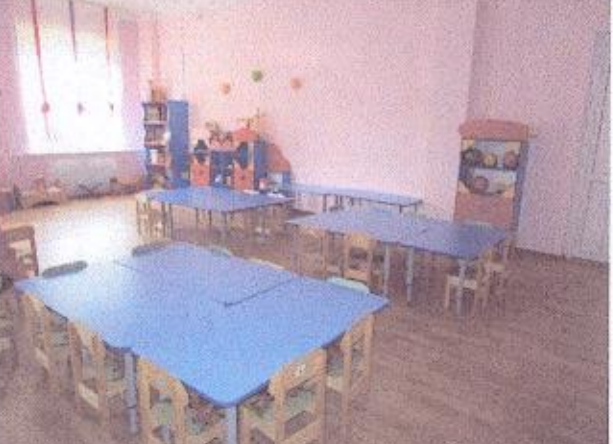
<p>Фото 16. Пути эвакуации</p>			
<p>2 ЭТАЖ Фото 17. Лестница внутри здания</p>			
<p>Фото 18. Коридор.</p>			
<p>Фото 19. Группы.</p>			

Фото 20.
Туалетная
комната.



Фото 21.
Пути
эвакуации



3 ЭТАЖ

Фото 22.
Лестница
внутри
здания.



Фото 23.
Коридор.



РЖДАЮ
Ю № 58
дущего»
ришина
_ 2018г.

эм

о):

бразова-

015 года

(полное
пальное
я № 58

а, д. 126
, аренда,

я) муни-

еральная,

: образо-
енина, д.

ДКА
О

« в день,

м, в т.ч.
на дому,

де трудо-

Г
с оперно-

Фото 24.
Группы.



Фото 25.
Туалетная
комната.



Фото 26.
Пути
эвакуации



Прошнуровано,

скреплено печатью.

3. КРАДЦАТЬ СЕМЬ

(листов)

Директор МБОУ

ЦО № 58 «Поколение
будущего»



Н.В. Гришина

